

LEGENDA:

Granica działek nr 422/2

PROJEKTOWANY BUDYNEK ŻŁOBKA

ISTNIEJĄCY WJAZD NA DZIAŁKĘ

- Projektowany teren utwardzony: ciągi jezdne i ciągi piesze, kolor - popiel,

- Projektowane ogrodzenie systemowe

- Istniejący śmietnik

Istniejący hydrant zewnętrzny p.poz

PROPONOWANE TRASY INSTALACJI ZEWNĘTRZNEJ:

en- zasilanie z rozdzielni w istniejącej szkole podstawowej

ks fi 160 mm- wpięcie do istniejącej instalacji

Woda- wpięcie w istniejącą instalację

C.O. - wpięcie w istniejącą instalację



Gmina Wierzbno



Temat
„BUDYNEK ŻŁOBKA DWUODDZIAŁOWEGO wraz z niezbędną infrastrukturą techniczną oraz zapleczem do wydawania posiłków (catering)”

Etap
KONCEPCJA

lokalizacja
Wierzbno, woj: mazowieckie, Powiat: węgrowski
Gmina i Obręb: Wierzbno, Numer działki 422/2
Id. działki 143309_2.0028.422/2
Pole pow. w ewidencji gruntów (ha) 2.0045KW

Inwestor
Gmina Wierzbno z siedzibą w Wierzbnie nr 90,
07-111 Wierzbno

Data
marzec 2024 r.

Projektował arch. Aneta Lewandowska-Mentel
MPOIA/020/2013

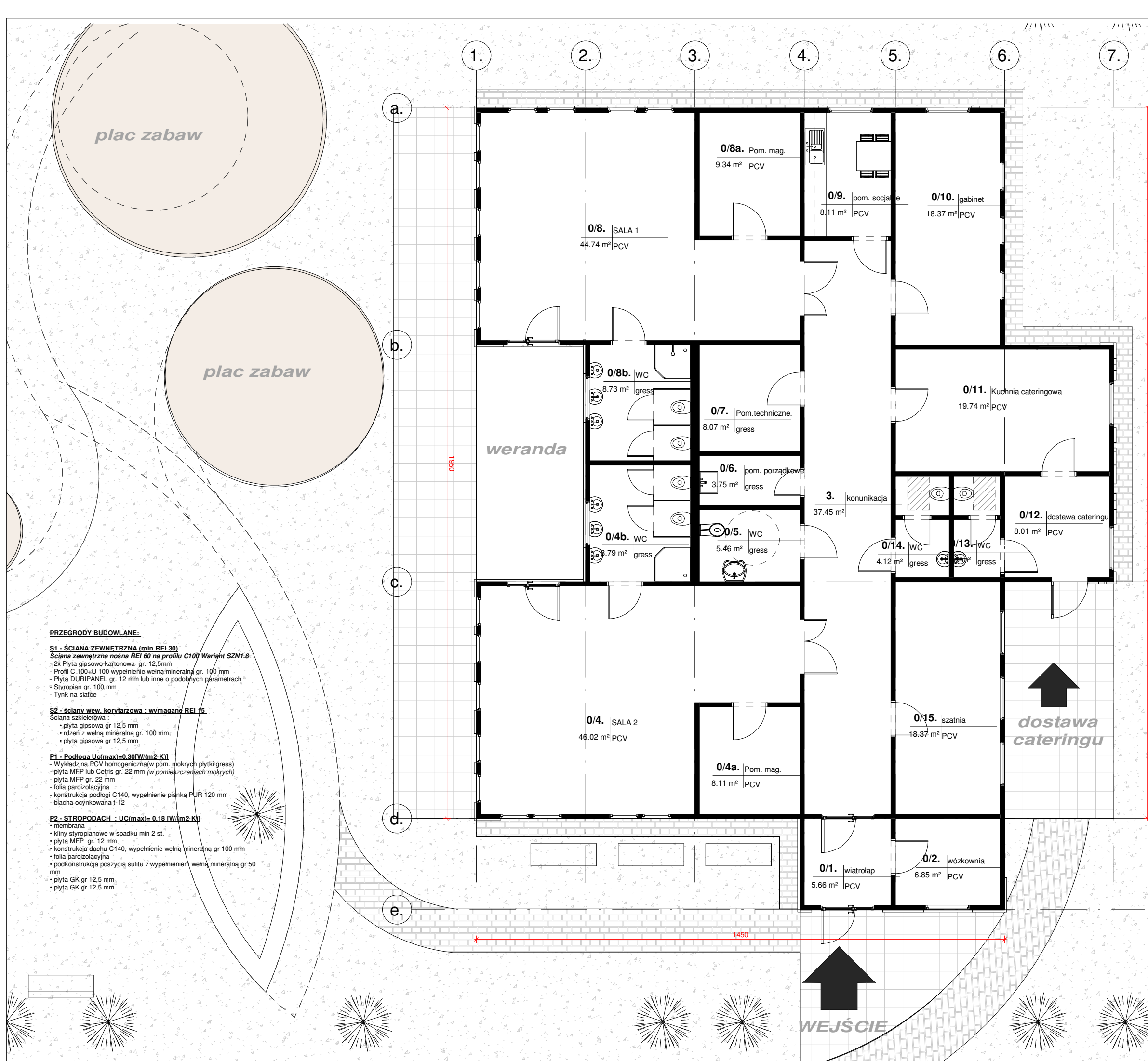
Sprawił -

nazwa **PROJEKT ZAGOSPODAROWANIA TERENU**

skala 1 : 500

K/PZT

08/03/24



Zestawienie Pomieszczeń ŻŁOBEK

Numer	Poziom	Nazwa	Wykończenie posadzki	Powierzchnia użytkowa
PARTER:				
0/1.	PARTER.	wiatrołap	PCV	5.66 m ²
0/2.	PARTER.	wózkownia	PCV	6.85 m ²
0/4.	PARTER.	SALA 2	PCV	46.02 m ²
0/4a.	PARTER.	Pom. mag.	PCV	8.11 m ²
0/4b.	PARTER.	WC	gress	8.79 m ²
0/5.	PARTER.	WC	gress	5.46 m ²
0/6.	PARTER.	pom. porządkowe	gress	3.75 m ²
0/8.	PARTER.	SALA 1	PCV	44.74 m ²
0/8a.	PARTER.	Pom. mag.	PCV	9.34 m ²
0/8b.	PARTER.	WC	gress	8.73 m ²
0/9.	PARTER.	pom. socjalne	PCV	8.11 m ²
0/10.	PARTER.	gabinet	PCV	18.37 m ²
0/11.	PARTER.	Kuchnia cateringowa	PCV	19.74 m ²
0/12.	PARTER.	dostawa cateringu	PCV	8.01 m ²
0/14.	PARTER.	WC	gress	4.12 m ²
0/15.	PARTER.	szatnia	PCV	18.37 m ²
PARTER.: 16				224.20 m ²
Suma ogólna.: 16				224.20 m ²

UWAGA:
Wentylacja mechaniczna z rekuperacją.
Wyżywienie dzieci jest zapewnione przez catering z istniejącego przedszkola.

Warunki ochrony przeciwpożarowej:
Budynek musi spełniać wszystkie wymagania jakie stawiane są dla budynku żłobka w Rozporządzeniu Ministra Infrastruktury z dnia 12 kwietnia 2012 r. w sprawie warunków technicznych, jakim powinny odpowiadać budynki i ich usytuowanie. (Dz. U. z dnia 15 czerwca 2002 r.) z późniejszymi zmianami.

- Kategoria zagrożenia ludzi – ZL II
- Klasa odporności ogniowej budynku oraz odporność ogniowa i stopień rozprzestrzeniania ognia elementów budowlanych:
Zgodnie z Rozporządzeniem Ministra Infrastruktury z dn. 12 kwietnia 2012 r. klasa odporności ogniowej budynku „D”. Wszystkie elementy budynku muszą być nierozprzestrzeniające ognia.
- Odporności ogniowe poszczególnych elementów budowlanych występujących w budynku:
 - główna konstrukcja nośna: R30
 - konstrukcja dachu: NRO
 - pokrycie dachu: nie stawia się wymagań
 - strop: REI 30
 - ściany zewnętrzne wraz z połączeniem ze stropem: EI30
 - ściany wewnętrzne: nie stawia się wymagań
 - ściany obudowy poziomych dróg ewakuacyjnych: EI15

- PRZEGRODY BUDOWLANE:**
- S1 - ŚCIANA ZEWNĘTRZNA (min REI 30)**
Ściana zewnętrzna nośna REI 60 na profilu C100 Wariant SZN1.8
- 2x Płyta gipsowo-kartonowa gr. 12,5mm
- Profil C 100+U 100 wypełnienie wełną mineralną gr. 100 mm
- Płyta DURIPANEL gr. 12 mm lub inne o podobnych parametrach
- Styropian gr. 100 mm
- Tynk na siatce
- S2 - ściany wew. korytarzowa : wymagane REI 15**
Ściana szkieletowa :
- płyta gipsowa gr 12,5 mm
- rdzeń z wełną mineralną gr. 100 mm
- płyta gipsowa gr 12,5 mm
- P1 - Podłoga Uc(max)=0,30 [W/(m²·K)]**
- Wykładzina PCV homogeniczna (w pom. mokrych płytki gress)
- płyta MFP lub Cetris gr. 22 mm (w pomieszczeniach mokrych)
- płyta MFP gr. 22 mm
- folia paroizolacyjna
- konstrukcja podłogi C140, wypełnienie pianką PUR 120 mm
- blacha ocynkowana t-12
- P2 - STROPODACH : UC(max)= 0,18 [W/(m²·K)]**
- membrana
- kliny styropianowe w spadku min 2 st.
- płyta MFP gr. 12 mm
- konstrukcja dachu C140, wypełnienie wełną mineralną gr 100 mm
- folia paroizolacyjna
- podkonstrukcja poszycia sufitu z wypełnieniem wełną mineralną gr 50 mm
- płyta GK gr 12,5 mm
- płyta GK gr 12,5 mm



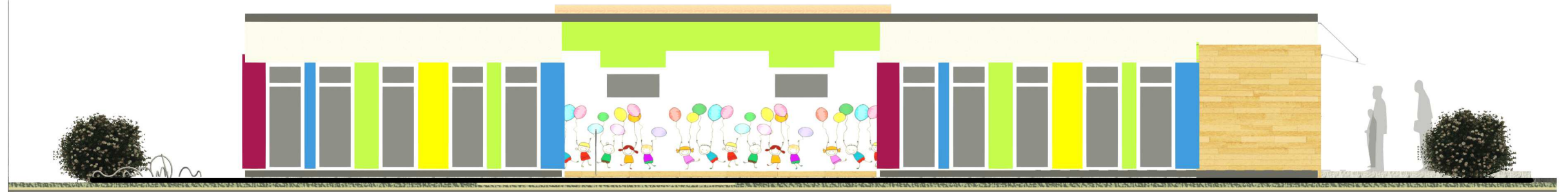
Gmina Wierzbno



Temat	„BUDYNEK ŻŁOBEKA DWUODDZIAŁOWEGO wraz z niezbędną infrastrukturą techniczną oraz zapleczem do wydawania posiłków (catering)”		
Etap	KONCEPCJA		
Lokalizacja	Wierzbno, woj: mazowieckie, Powiat: węgrowski Gmina i Obręb: Wierzbno, Numer działki 422/2 Id. działki: 143309_2.0028.422/2 Pole pow. w ewidencji gruntów (ha): 2.0045KW		
Investor	Gmina Wierzbno z siedzibą w Wierzbnie nr 90, 07-111 Wierzbno		
Data	marzec 2024 r.		
Projektował	arch. Aneta Lewandowska-Mentel MPOIA/020/2013		
Sprawdził	-		
nazwa rysunku	RZUT PARTERU		
skala	1 : 100	K/1	08/03/23



1 Elewacja 1- POŁUDNIOWA
1 : 100





2 Elewacja 2- ZACHODNIA
1 : 100

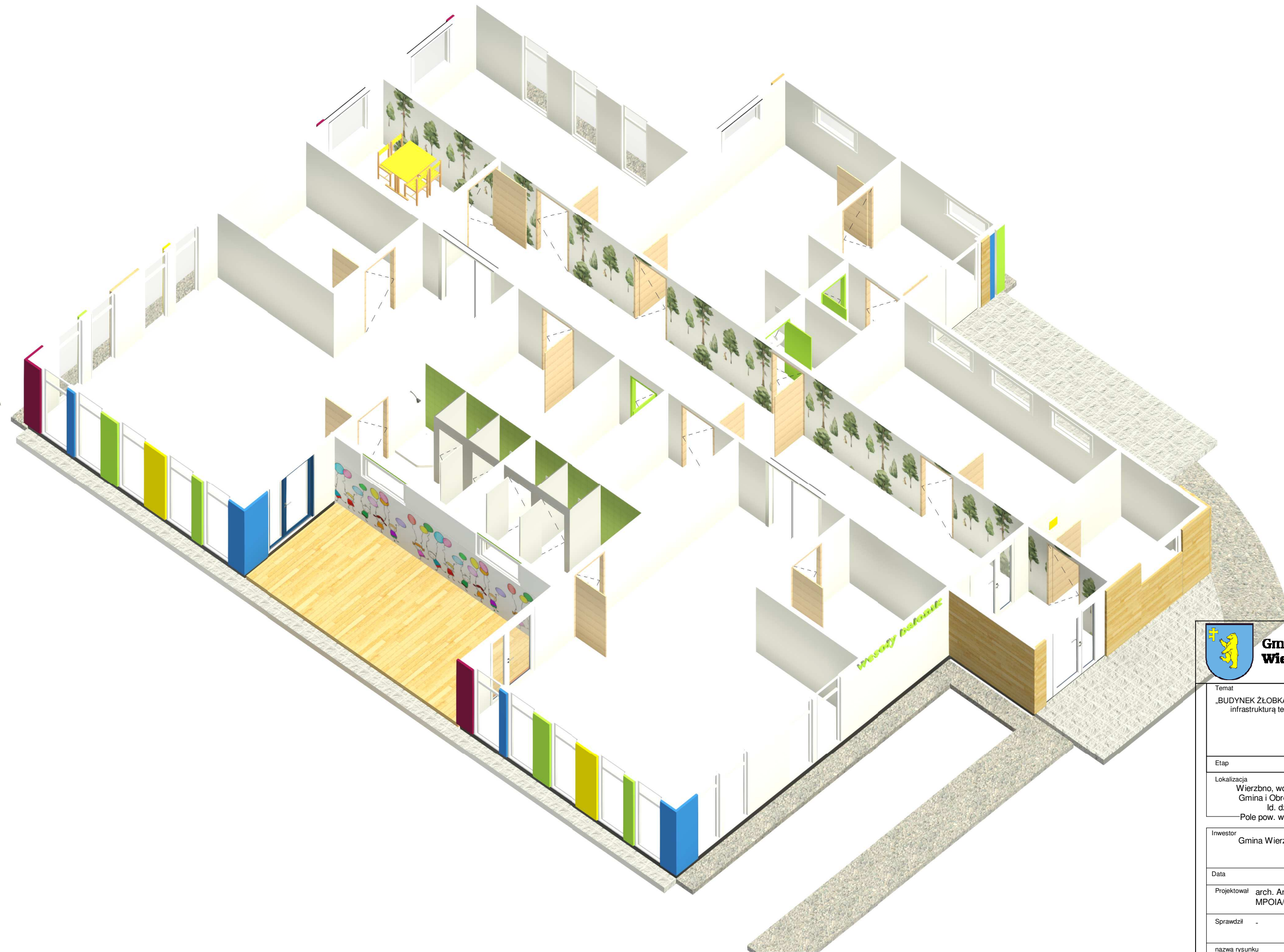


3 Elewacja 3- WSCHODNIA
1 : 100



4 Elewacja 4- PÓŁNOCNA
1 : 100

 Gmina Wierzbno 	
Temat „BUDYNEK ŻŁOBKA DWUODDZIAŁOWEGO wraz z niezbędną infrastrukturą techniczną oraz zapleczem do wydawania posiłków (catering)”	
Etap KONCEPCJA	
Lokalizacja Wierzbno, woj: mazowieckie, Powiat: węgrowski Gmina i Obręb: Wierzbno, Numer działki 422/2 Id. działki 143309_2.0028.422/2 Pole pow. w ewidencji gruntów (ha) 2.0045KW	
Inwestor Gmina Wierzbno z siedzibą w Wierzbnie nr 90, 07-111 Wierzbno	
Data marzec 2024 r.	
Projektował arch. Aneta Lewandowska-Mentel MPOIA/020/2013	
Sprawdził -	
nazwa rysunku ELEWACJE	
skala 1 : 100	K/2



**Gmina
Wierzbno**



Temat
„BUDYNEK ŻŁOBKA DWUODDZIAŁOWEGO wraz z niezbędną infrastrukturą techniczną oraz zapleczem do wydawania posiłków (catering)”

Etap **KONCEPCJA**

Lokalizacja
Wierzbno, woj: mazowieckie, Powiat: węgrowski
Gmina i Obręb: Wierzbno, Numer działki 422/2
Id. działki 143309_2.0028.422/2
Pole pow. w ewidencji gruntów (ha) 2.0045KW

Inwestor
Gmina Wierzbno z siedzibą w Wierzbnie nr 90,
07-111 Wierzbno

Data marzec 2024 r.

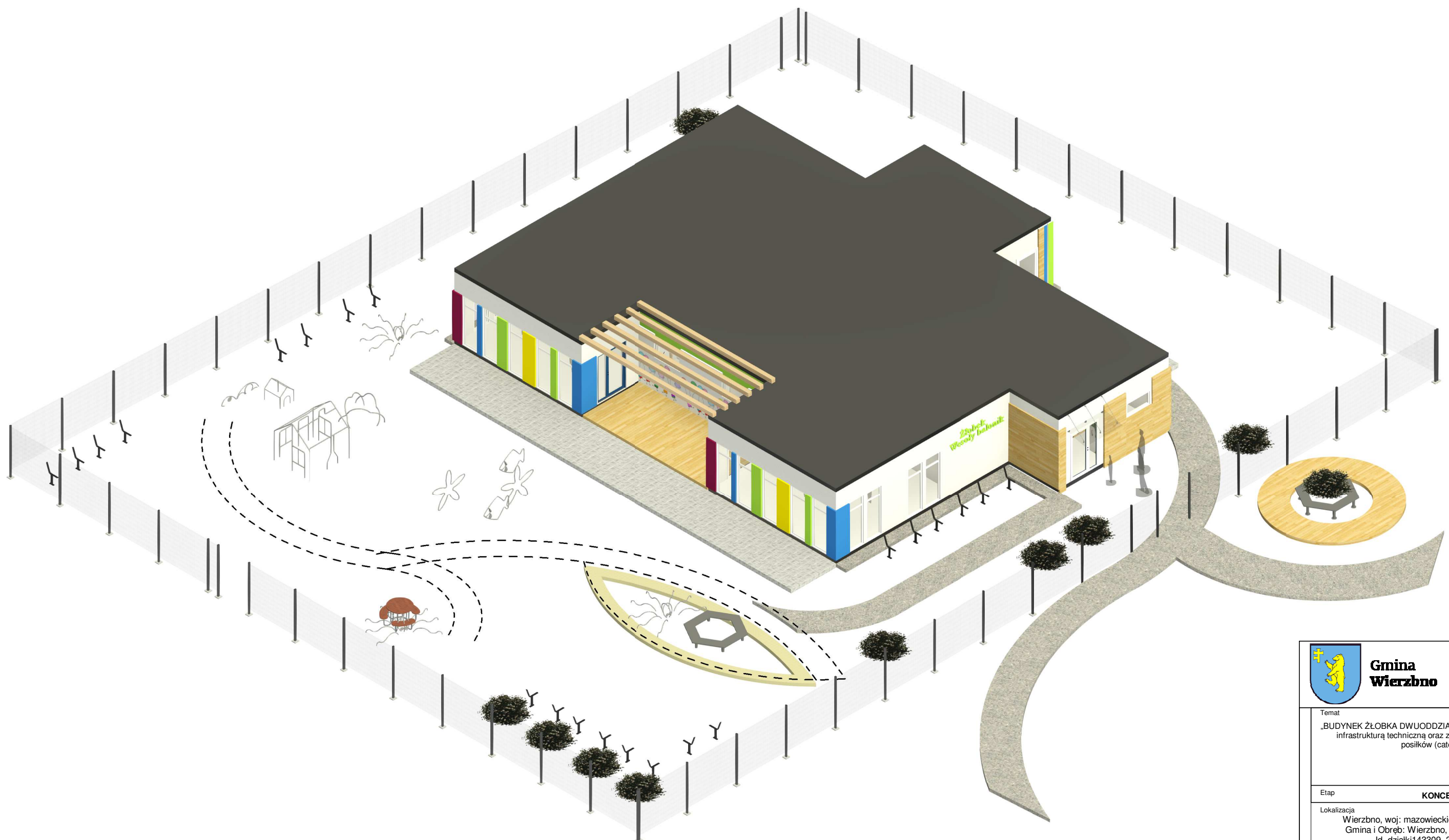
Projektował arch. Aneta Lewandowska-Mentel
MPOIA/020/2013

Sprawdził -

nazwa rysunku
PRZEKRÓJ



skala

K/3



 Gmina Wierzbno 	
Temat	„BUDYNEK ŻŁOBKA DWUODDZIAŁOWEGO wraz z niezbędną infrastrukturą techniczną oraz zapleczem do wydawania posiłków (catering)”
Etap	KONCEPCJA
Lokalizacja	Wierzbno, woj: mazowieckie, Powiat: węgrowski Gmina i Obręb: Wierzbno, Numer działki 422/2 Id. działki 143309_2.0028.422/2 Pole pow. w ewidencji gruntów (ha) 2.0045KW
Inwestor	Gmina Wierzbno z siedzibą w Wierzbnie nr 90, 07-111 Wierzbno
Data	marzec 2024 r.
Projektował	arch. Aneta Lewandowska-Mentel MPOIA/020/2013
Sprawdził	-
nazwa rysunku	AKSONOMETRIA
skala	K/4



 Gmina Wierzбно		
Temat „BUDYNEK ŻŁOBKA DWUODDZIAŁOWEGO wraz z niezbędną infrastrukturą techniczną oraz zapleczem do wydawania posiłków (catering)”		
Etap KONCEPCJA		
Lokalizacja Wierzбно, woj: mazowieckie, Powiat: węgrowski Gmina i Obręb: Wierzбно, Numer działki 422/2 Id. działki 143309_2.0028.422/2 Pole pow. w ewidencji gruntów (ha) 2.0045KW		
Inwestor Gmina Wierzбно z siedzibą w Wierzbnie nr 90, 07-111 Wierzбно		
Data marzec 2024 r.		
Projektował arch. Aneta Lewandowska-Mentel MPOIA/020/2013		
Sprawdził -		
nazwa rysunku WIZUALIZACJA		
skala		K/5