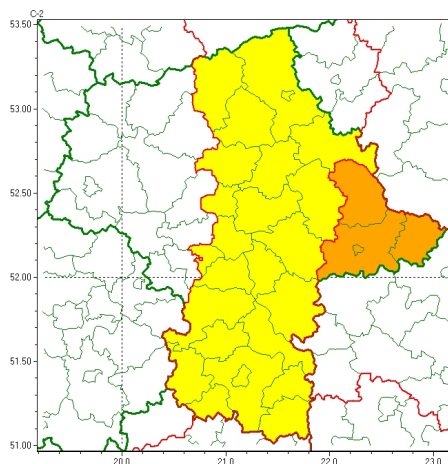




Zasięg ostrzeżeń w województwie

Burze z gradem
2023-08-30 05:04



WOJEWÓDZTWO MAZOWIECKIE OSTRZEŻENIA METEOROLOGICZNE ZBIORCZO NR 203 WYKAZ OBOWIĄZUJĄCYCH OSTRZEŻEŃ o godz. 05:04 dnia 30.08.2023

Zjawisko/Stopień zagrożenia	Burze z gradem/1
Obszar (w nawiasie numer ostrzeżenia dla powiatu)	powiaty: białobrzeski(67), garwoliński(73), grójecki(67), kozienicki(71), legionowski(60), lipski(69), makowski(60), miński(65), ostrołęcki(62), Ostrołęka(62), ostrowski(62), otwocki(64), piaseczyński(65), pruszkowski(64), przasnyski(62), przysuski(68), pułtuski(60), Radom(70), radomski(70), szydłowiecki(74), Warszawa(61), węgrowski(65), wołomiński(60), wyszkowski(60), zwoleński(72)
Ważność	od godz. 12:00 dnia 30.08.2023 do godz. 20:00 dnia 30.08.2023
Prawdopodobieństwo	80%
Przebieg	Prognozowane są burze, którym miejscami będą towarzyszyć silne opady deszczu od 20 mm do 35 mm oraz porywy wiatru do 70 km/h. Miejscami grad.
SMS	IMGW-PIB OSTRZEŻENIA: BURZE Z GRADEM/1 mazowieckie (25 powiatów) od 12:00/30.08 do 20:00/30.08.2023 deszcz 35 mm, grad, porywy 70 km/h. Dotyczy powiatów: białobrzeski, garwoliński, grójecki, kozienicki, legionowski, lipski, makowski, miński, ostrołęcki, Ostrołęka, ostrowski, otwocki, piaseczyński, pruszkowski, przasnyski, przysuski, pułtuski, Radom, radomski, szydłowiecki, Warszawa, węgrowski, wołomiński, wyszkowski i zwoleński.
RSO	Woj. mazowieckie (25 powiatów), IMGW-PIB wydał ostrzeżenie pierwszego stopnia o burzach z gradem
Uwagi	Brak.
Zjawisko/Stopień zagrożenia	Burze z gradem/2
Obszar (w nawiasie numer ostrzeżenia dla powiatu)	powiaty: łosicki(68), Siedlce(69), siedlecki(69), sokołowski(63)



Ważność	od godz. 14:00 dnia 30.08.2023 do godz. 22:00 dnia 30.08.2023
Prawdopodobieństwo	80%
Przebieg	Prognozowane są burze, którym miejscami będą towarzyszyć bardzo silne opady deszczu od 30 mm do 40 mm, oraz porywy wiatru do 80 km/h. Miejscami grad.
SMS	IMGW-PIB OSTRZEŻENIE: BURZE Z GRADEM/2 mazowieckie (4 powiaty) od 14:00/30.08 do 22:00/30.08.2023 deszcz 40 mm, grad, porywy 80 km/h. Dotyczy powiatów: łosicki, Siedlce, siedlecki i sokołowski.
RSO	Woj. mazowieckie (4 powiaty), IMGW-PIB wydał ostrzeżenie drugiego stopnia o burzach z gradem
Uwagi	Brak.

Opracowanie niniejsze i jego format, jako przedmiot prawa autorskiego podlega ochronie prawnej, zgodnie z przepisami ustawy z dnia 4 lutego 1994r o prawie autorskim i prawach pokrewnych (dz. U. z 2006 r. Nr 90, poz. 631 z późn. zm.).

Wszelkie dalsze udostępnianie, rozpowszechnianie (przedruk, kopiowanie, wiadomości sms) jest dozwolone wyłącznie w formie dosłownej z bezwzględnym wskazaniem źródła informacji tj. IMGW-PIB.