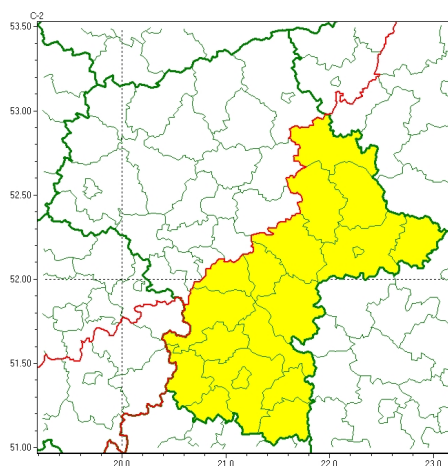




### Zasięg ostrzeżeń w województwie

Opady marznące  
2025-01-21 11:53



## WOJEWÓDZTWO MAZOWIECKIE OSTRZEŻENIA METEOROLOGICZNE ZBIORCZO NR 26 WYKAZ OBOWIĄZUJĄCYCH OSTRZEŻEŃ o godz. 11:53 dnia 21.01.2025

| Zjawisko/Stopień zagrożenia                       | Opady marznące/1   |
|---|--|
| Obszar (w nawiasie numer ostrzeżenia dla powiatu) | powiaty: białobrzegi(14), garwoliński(13), grójecki(13), kozienicki(14), lipski(14), łosicki(13), miński(12), ostrowski(11), otwocki(12), piaseczyński(12), przysuski(14), Radom(14), radomski(14), Siedlce(14), siedlecki(14), sokołowski(12), szydłowiecki(14), węgrowski(11), zwoleński(14)   |
| Ważność   | od godz. 21:00 dnia 21.01.2025 do godz. 08:00 dnia 22.01.2025  |
| Prawdopodobieństwo                                | 70%  |
| Przebieg  | Okresami prognozowane są słabe opady marznącego deszczu lub mżawki powodujące gołoledź.  |
| SMS   | IMGW-PIB OSTRZEGA: MARZNAĆEOPADY/1 mazowieckie (19 powiatów) od 21:00/21.01 do 08:00/22.01.2025 marznące opady, drogi śliskie. Dotyczy powiatów: białobrzegi, garwoliński, grójecki, kozienicki, lipski, łosicki, miński, ostrowski, otwocki, piaseczyński, przysuski, Radom, radomski, Siedlce, siedlecki, sokołowski, szydłowiecki, węgrowski i zwoleński. |
| RSO   | Woj. mazowieckie (19 powiatów), IMGW-PIB wydał ostrzeżenie pierwszego stopnia o opadach marznących   |
| Uwagi   | Brak.  |

Opracowanie niniejsze i jego format, jako przedmiot prawa autorskiego podlega ochronie prawnej, zgodnie z przepisami ustawy z dnia 4 lutego 1994r o prawie autorskim i prawach pokrewnych (dz. U. z 2006 r. Nr 90, poz. 631 z późn. zm.).

Wszelkie dalsze udostępnianie, rozpowszechnianie (przedruk, kopiowanie, wiadomość sms) jest dozwolone wyłącznie w formie dosłownej z bezwzględnym wskazaniem źródła informacji tj. IMGW-PIB.