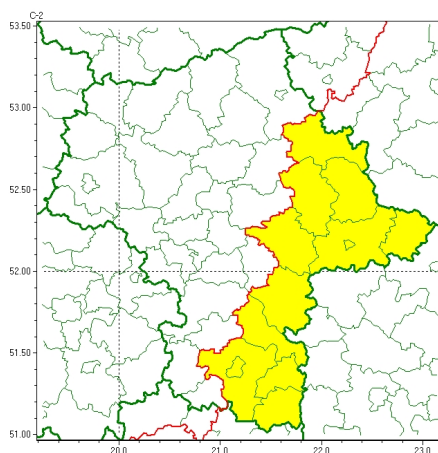




Zasięg ostrzeżeń w województwie

Burze
2024-07-01 05:46



WOJEWÓDZTWO MAZOWIECKIE
OSTRZEŻENIA METEOROLOGICZNE ZBIORCZO NR 191
WYKAZ OBOWIAZUJĄCYCH OSTRZEŻEŃ
o godz. 05:46 dnia 01.07.2024

Zjawisko/Stopień zagrożenia	Burze/1
Obszar (w nawiasie numer ostrzeżenia dla powiatu)	powiaty: garwoliński(70), kozienicki(74), lipski(76), łosicki(68), miński(74), ostrowski(76), Radom(75), radomski(75), Siedlce(74), siedlecki(74), sokołowski(74), węgrowski(74), zwoleński(76)
Ważność	od godz. 11:00 dnia 01.07.2024 do godz. 18:00 dnia 01.07.2024
Prawdopodobieństwo	70%
Przebieg	Miejscami prognozowane są burze, którym będą towarzyszyć silne opady deszczu od 20 mm do 35 mm oraz porywy wiatru do 85 km/h. Lokalnie grad.
SMS	IMGW-PIB OSTRZEŻENIA: BURZE/1 mazowieckie (13 powiatów) od 11:00/01.07 do 18:00/01.07.2024 deszcz 35 mm, porywy 85 km/h, grad. Dotyczy powiatów: garwoliński, kozienicki, lipski, łosicki, miński, ostrowski, Radom, radomski, Siedlce, siedlecki, sokołowski, węgrowski i zwoleński.
RSO	Woj. mazowieckie (13 powiatów), IMGW-PIB wydał ostrzeżenie pierwszego stopnia o burzach
Uwagi	Brak.

Opracowanie niniejsze i jego format, jako przedmiot prawa autorskiego podlega ochronie prawnej, zgodnie z przepisami ustawy z dnia 4 lutego 1994r o prawie autorskim i prawach pokrewnych (dz. U. z 2006 r. Nr 90, poz. 631 z późn. zm.).

Wszelkie dalsze udostępnianie, rozpowszechnianie (przedruk, kopiowanie, wiadomości sms) jest dozwolone wyłącznie w formie dosłownej z bezwzględnym wskazaniem źródła informacji tj. IMGW-PIB.