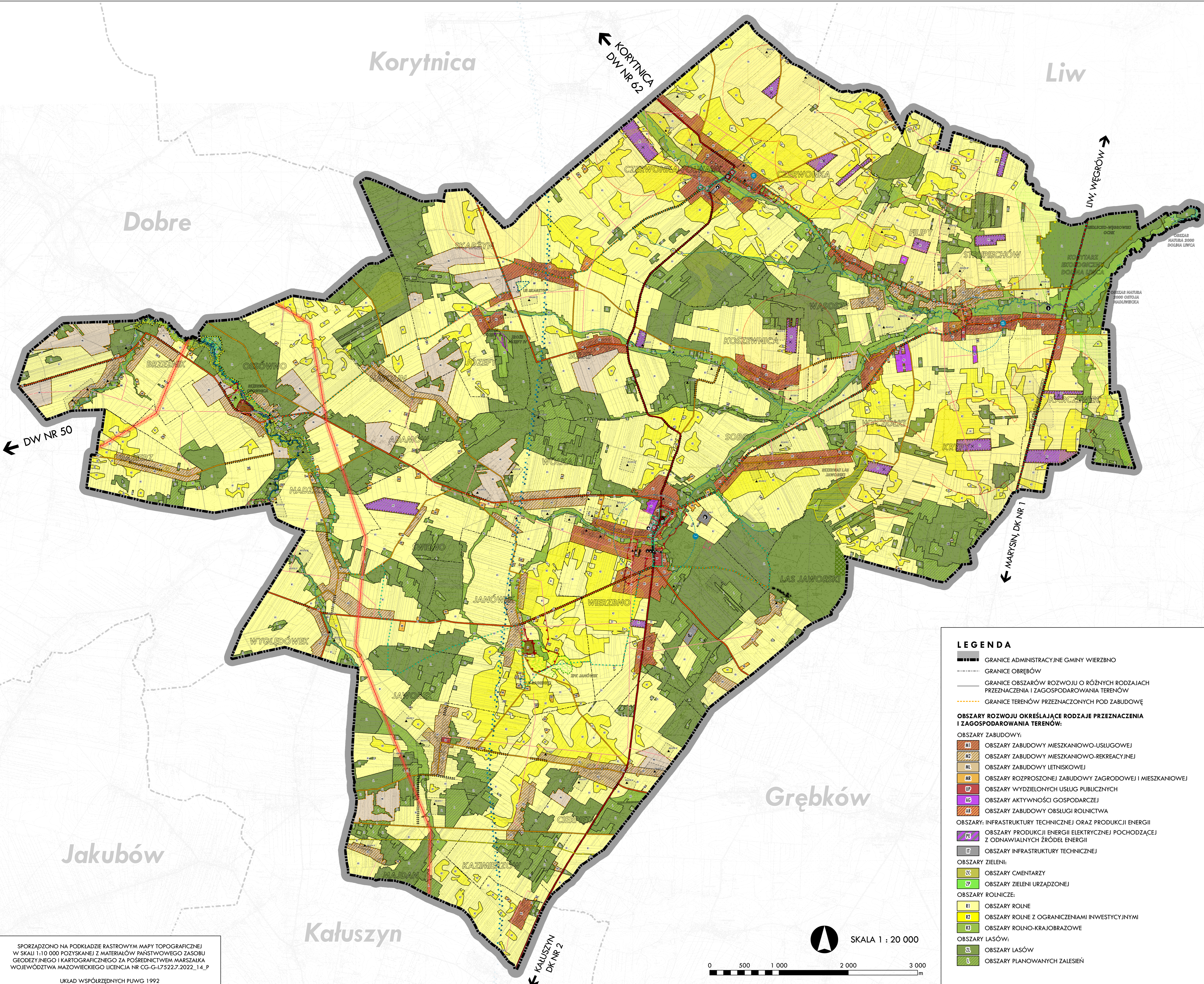


STUDIUM UWARUNKOWAŃ I KIERUNKÓW ZAGOSPODAROWANIA PRZESTRZENNEGO GMINY WIERZBNO

KIERUNKI ZAGOSPODAROWANIA PRZESTRZENNEGO - PLANOWANA STRUKTURA FUNKCJONALNO-PRZESTRZENA



- OBIEKTY I URZĄDZENIA KOMUNIKACJI**
- KDG - DROGI KLASY GŁÓWNEJ - ISTNIEJĄCE
 - KDZ - DROGI KLASY ZBIORCZEJ - ISTNIEJĄCE
 - KDL - DROGI KLASY LOKALNEJ - ISTNIEJĄCE
- OBIEKTY I URZĄDZENIA INFRASTRUKTURY TECHNICZNEJ**
- U - UJĘCIA WODY
 - OC - OCZYSZCZALNIE ŚCIEKÓW - PROJEKTOWANE
 - WO - MIĘDZYGMINNE WYSYPISKO ODPADÓW KOMUNALNYCH DLA GMIN WIERZBNO I GRĘBKÓW - NIECZYNNY
 - GAZ - GAZOCIĄG WYSOKIEGO CIŚNIENIA DN 700 MOP 5,5 MPA REMBELSZYNA - HOŁOWCZYCE - ISTNIEJĄCY
 - TE - TRASA LINII ELEKTROENERGETYCZNYCH NN 400KV WRAZ Z PASEM TECHNOLOGICZNYM
 - SE - TRASA LINII ELEKTROENERGETYCZNYCH SN
- USTALENIA OCHRONY DZIEDZICTWA KULTUROWEGO I ZABYTKÓW**
- ★ - OBIEKTY WPISANE DO REJESTRU ZABYTKÓW
 - - BUDYNKI WPISANE DO REJESTRU ZABYTKÓW
 - - GRANICE OBSZARÓW WPISANYCH DO REJESTRU ZABYTKÓW
 - ☆ - OBIEKTY WPISANE DO GMINNEJ EWIDENCJI ZABYTKÓW
 - ▲ - STANOWISKA ARCHEOLOGICZNE WPISANE DO WOJEWÓDZKIEJ EWIDENCJI ZABYTKÓW WRAZ Z NUMEREM AZP STANOWISKA
 - - BUDYNKI WPISANE DO GMINNEJ EWIDENCJI ZABYTKÓW
 - - GRANICE OBSZARÓW WPISANYCH DO GMINNEJ EWIDENCJI ZABYTKÓW
- STREFY KONSERWATORSKIE**
- - GRANICE STREF "A" OCHRONY KONSERWATORSKIEJ
 - - GRANICE STREF "B" OCHRONY KONSERWATORSKIEJ
 - - GRANICE STREF "K" OCHRONY KRAJOBRAZU
 - - GRANICE STREF "W" OCHRONY RELIKTÓW ARCHEOLOGICZNYCH
 - - GRANICE STREF "OW" OBSERWACJI ARCHEOLOGICZNEJ
 - - GRANICE STREF "OWD" DOMNIEMANYCH STANOWISK ARCHEOLOGICZNYCH
- USTALENIA OCHRONY ŚRODOWISKA I JEGO ZASOBÓW, OCHRONA PRZYRODY I KRAJOBRAZU**
- ▲ - POMNIKI PRZYRODY
 - - ZGRUPOWANIE DUŻE OKAZY RODZIMYCH DRZEW W FORMIE ALEI
 - - PROPONOWANE LOKALNE POWIĄZANIA PRZYRODNICZE
 - - GRANICE REZERWATU PRZYRODY - LAS JAWORSKI
 - - GRANICE SIEDLECKO-WĘGROWSKIEGO OBSZARU CHRONIONEGO KRAJOBRAZU
 - - GRANICE OBSZARU NATURA 2000 - OSTOJA NADLWIECKA
 - - GRANICE OBSZARU NATURA 2000 - DOLINA LIWCA
 - - GRANICE KORYTARZA EKOLOGICZNEGO - DOLINA LIWCA
 - - LASY OCHRONNE
 - - OBSZARY PROPONOWANE DO OBJĘCIA OCHRONĄ
 - - GRANICE PROPONOWANEGO REZERWATU PRZYRODY - OSOWNICA
 - - GRANICE PROPONOWANEGO ZESPOŁU PRZYRODNICZO-KRAJOBRAZOWEGO - JANÓWEK
 - - GRANICE PROPONOWANYCH UŻYTKÓW EKOLOGICZNYCH
- ZŁOŻA KOPALIN I ICH EKSPLOATACJA**
- - GRANICE WYSTĘPOWANIA UDOKUMENTOWANYCH ZŁOŻ KOPALIN
- OCHRONA TERENÓW WODONOSNYCH**
- - GRANICE GŁÓWNEGO ZBIORNIKA WODNEGO SUBNIECKA WARSZAWSKA
 - - GRANICE GŁÓWNEGO ZBIORNIKA WODNEGO SUBNIECKA WARSZAWSKA (CZĘŚĆ CENTRALNA)
- OCHRONA PRZECIWPÓWODZIOWA**
- - GRANICE OBSZARÓW SZCZEGÓLNEGO ZAGROŻENIA POWODZI, NA KTÓRYCH PRAWDOPODOBIEŃSTWO WYSTĄPIENIA POWODZI JEST WYSOKIE I WYNOŚI 10%
 - - GRANICE OBSZARÓW SZCZEGÓLNEGO ZAGROŻENIA POWODZI, NA KTÓRYCH PRAWDOPODOBIEŃSTWO WYSTĄPIENIA POWODZI JEST ŚREDNIE I WYNOŚI 1%
 - - GRANICE OBSZARÓW, NA KTÓRYCH PRAWDOPODOBIEŃSTWO WYSTĄPIENIA POWODZI JEST NISKIE I WYNOŚI 0,2% LUB NA KTÓRYCH ISTNIEJE PRAWDOPODOBIEŃSTWO WYSTĄPIENIA ZDARZENIA EKSTREMALNEGO
- OBSZARY FUNKCJONALNE O ZNACZENIU LOKALNYM:**
- - CENTRUM MIEJSCOWOŚCI WIERZBNO
 - - CZERWONKA
 - - KRYPY
- INNE USTALENIA**
- ELEMENTY KOMPOZYCJI PRZESTRZENNEJ
- - DOMINANTY DO WYEKSPONOWANIA
 - - OŚ WIDOKOWA DO ZACHOWANIA
 - - SYSTEMY PRZESTRZENI PUBLICZNYCH
- WAŻNIEJSZE TRASY TURYSTYCZNE
- - ISTNIEJĄCE TRASY PIESZO-ROWEROWE
 - - PLANOWANE TRASY PIESZO-ROWEROWE
- - GRANICE 50M STREF SANITARNYCH OD CMENTARZY
- - GRANICE 150M STREF SANITARNYCH OD CMENTARZY
- - TERENY WYSTĘPOWANIA GLEB KLAS BONITACYJNYCH I-III
- × - LOKALIZACJA TURBIN WIATROWYCH
- - GRANICE 700 M STREF OD TURBIN WIATROWYCH
- - GRANICE OBSZARÓW, NA KTÓRYCH ROZMIESZCZONE BĘDĄ URZĄDZENIA WYTWARZAJĄCE ENERGIĘ Z ODNAWIALNYCH ŹRÓDEŁ ENERGI O MOCY ZAINSTALOWANEJ WIĘKSZEJ NIŻ 500KW, WRAZ Z GRANICAMI STREF OCHRONNYCH ZWIĄZANYCH Z OGRANICZENIAMI W ZABUDOWIE ORAZ ZAGOSPODAROWANIU I UŻYTKOWANIU TERENU
- POZOSTAŁE OZNACZENIA**
- - WODY POWIERZCHNIOWE - WAŻNIEJSZE CIEKI WODNE
 - - BUDYNKI
 - - GRANICE DZIAŁEK
 - - GRANICE GMIN SĄSIADUJĄCYCH

- LEGENDA**
- - GRANICE ADMINISTRACYJNE GMINY WIERZBNO
 - - GRANICE OBRĘBÓW
 - - GRANICE OBSZARÓW ROZWOJU O RÓŻNYCH RODZAJACH PRZEZNACZENIA I ZAGOSPODAROWANIA TERENÓW
 - - GRANICE TERENÓW PRZEZNACZONYCH POD ZABUDOWĘ
- OBSZARY ROZWOJU OKREŚLAJĄCE RODZAJE PRZEZNACZENIA I ZAGOSPODAROWANIA TERENÓW:**
- OBSZARY ZABUDOWY:**
- M1 - OBSZARY ZABUDOWY MIESZKANIOWO-USŁUGOWEJ
 - M2 - OBSZARY ZABUDOWY MIESZKANIOWO-REKREACYJNEJ
 - M3 - OBSZARY ZABUDOWY LETNISKOWEJ
 - M4 - OBSZARY ROZPROSZONEJ ZABUDOWY ZAGRODOWEJ I MIESZKANIOWEJ
 - UP - OBSZARY WYDZIELENYCH USŁUG PUBLICZNYCH
 - AG - OBSZARY AKTYWNOŚCI GOSPODARZEJ
 - AR - OBSZARY ZABUDOWY USŁUGI ROLNICTWA
- OBSZARY INFRASTRUKTURY TECHNICZNEJ ORAZ PRODUKCJI ENERGII**
- TE - OBSZARY PRODUKCJI ENERGII ELEKTRYCZNEJ POCHODZĄCEJ Z ODNAWIALNYCH ŹRÓDEŁ ENERGII
 - TI - OBSZARY INFRASTRUKTURY TECHNICZNEJ
- OBSZARY ZIELENI:**
- ZC - OBSZARY ZIELENI CMENTARZY
 - ZP - OBSZARY ZIELENI URZĄDZONEJ
- OBSZARY ROLNICZE:**
- R1 - OBSZARY ROLNE
 - R2 - OBSZARY ROLNE Z OGRANICZENIAMI INWESTYCYJNYMI
 - R3 - OBSZARY ROLNO-KRAJOBRAZOWE
- OBSZARY LASÓW:**
- L1 - OBSZARY LASÓW
 - L2 - OBSZARY PLANOWANYCH ZALESIEŃ

SPORZĄDZONO NA PODKLADZIE RASTROWYM MAPY TOPOGRAFICZNEJ W SKALI 1:10 000 POZYSKANEJ Z MATERIAŁÓW PAŃSTWOWEGO ZASOBU GEODEZYJNEGO I KARTOGRAFICZNEGO ZA POŚREDNICTWEM MARSZAŁKA WOJEWÓDZTWA MAZOWIECKIEGO LICENCJA NR CG-G-175227.2022_14_P

UKŁAD WSPÓRZĘDNYCH PUWG 1992

